

Ihre Trauerfeier

Die Gestaltung der Trauerfeier richtet sich ganz nach Ihren Wünschen. Ob mit geistlichem Beistand, überkonfessionellem Redner, musikalischer Begleitung oder ganz ohne alles – wir sind in allen Fragen behilflich. Am Tage der Bestattung (Montag bis einschließlich Samstag) ist immer ein Ansprechpartner für Sie anwesend.



Abschied nehmen

Für die Abschiedszeremonie befindet sich im Innern des Ruhewalds eine schöne Andachtsstelle mit einigen Sitzmöglichkeiten. Sollte das Wetter Ihnen Sorge bereiten, kann alternativ die Trauerhalle auf dem Waldfriedhof Litzelstetten für eine geringe Gebühr gemietet werden.



Der Mainau Ruhewald

Sie erreichen uns über den **Waldfriedhof Litzelstetten**
Anschrift Parkplatz: Im Loh 21, 78465 Konstanz
Öffentliche Verkehrsmittel: Haltestelle Litzelstetten Waldfriedhof, Linie 4/13 und 13/4

Machen Sie sich selbst ein Bild und besuchen Sie den Mainau Ruhewald oder lassen Sie ihn sich bei Interesse gerne von uns zeigen. Informationen zu Baumpositionen und Verfügbarkeiten finden Sie in unserer Übersichtskarte



Geborgen

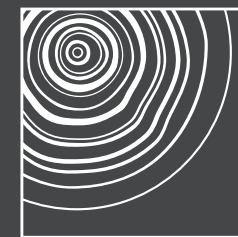
im Kreislauf

der Natur



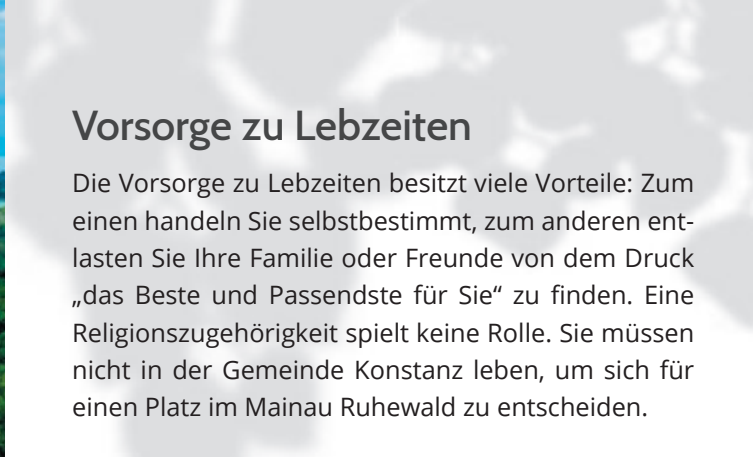
MAINAU
RUHEWALD

Mainau Ruhewald GmbH
78465 Insel Mainau
Tel: +49 (0) 7531-303-390
E-mail: info@mainau-ruhewald.de
www.mainau-ruhewald.de



MAINAU
RUHEWALD

Offene Führung: Jeden ersten Freitag im Monat
um 15 Uhr, Treffpunkt: Holzbrücke



Der Mainau Ruhewald

„Geborgenheit im Kreislauf der Natur“ – das bietet der Mainau Ruhewald als Alternative zu den traditionellen Friedhöfen in Konstanz.

Hier finden Sie anmutige Bäume mit Urnenplätzen in unberührter Umgebung, in der die Asche der Verstorbenen wieder zurück in den Kreislauf der Natur übergeht.

Durch die Lage unmittelbar neben dem Waldfriedhof Litzelstetten ist der Ruhewald auch mit öffentlichen Verkehrsmitteln rasch zu erreichen. Die gute Anbindung ist einmalig in der gesamten Bodensee-Hegau-Region.

Eine wertschätzende und fürsorgliche Betreuung sind uns im Umgang mit Ihnen und Ihren Wünschen ein großes Anliegen.



Vorsorge zu Lebzeiten

Die Vorsorge zu Lebzeiten besitzt viele Vorteile: Zum einen handeln Sie selbstbestimmt, zum anderen entlasten Sie Ihre Familie oder Freunde von dem Druck „das Beste und Passendste für Sie“ zu finden. Eine Religionszugehörigkeit spielt keine Rolle. Sie müssen nicht in der Gemeinde Konstanz leben, um sich für einen Platz im Mainau Ruhewald zu entscheiden.

Beisetzungsgebühren






Die Gebühren für die Beisetzung einer Urne betragen 515,62 €*. Diese beinhalten folgende Leistungen:

- Vorgespräch
- Herstellen und Schließen des Grabes
- Begleitung der Bestattung
- eine gravierte Plakette für den Baum.

* Gebührenänderungen vorbehalten

Aufwendungen

Die Bäume im Mainau Ruhewald sind in fünf verschiedene Kategorien unterteilt. Die Kategorie und damit auch der Preis richtet sich vorrangig nach Lage und Art des Ruhebaums. Sie wählen zwischen einer Einzelgrabstelle an einem Gemeinschaftsbaum und einem Familienbaum mit bis zu 6 Grabstellen für Verstorbene innerhalb eines Familien- oder Freundeskreises.

	Nutzungsrecht für eine Einzelgrabstelle an einem Gemeinschaftsbaum	Nutzungsrecht für 6 Plätze an einem Familienbaum
Kategorie 1 	3.631,09 €	17.723,50 €
Kategorie 2 	2.615,33 €	12.847,88 €
Kategorie 3 	1.938,16 €	9.597,39 €
Kategorie 4 	1.430,28 €	7.159,58 €
Kategorie 5 	1.091,70 €	5.534,38 € [*]

Das Nutzungsrecht wird für 30 Jahre erworben und kann bei Bedarf verlängert werden. Vorgeschriebene Ruhezeit 20 Jahre

* Gebührenänderungen vorbehalten

Grabpflege - eine Sache der Natur

Das Konzept des Mainau Ruhewalds besteht darin, den Wald so natürlich wie möglich zu belassen. Blumen oder Kränze an den Urnenstellen sind nicht vorgesehen. Die Entscheidung für den Mainau Ruhewald ist eine Entscheidung im Einklang mit der Natur zu ruhen und auf Grabschmuck zu verzichten.

